

Zelfbeheer: van wie is het buurthuis?



LSAbewoners

Outline

Ontwikkelingen, kansen, valkuilen en
nieuwe perspectieven van
bewonersbeheer van
wijkaccommodaties

Voor bijeenkomst MFA ondernemers
Bouwstenen voor Sociaal, 3 februari
2015



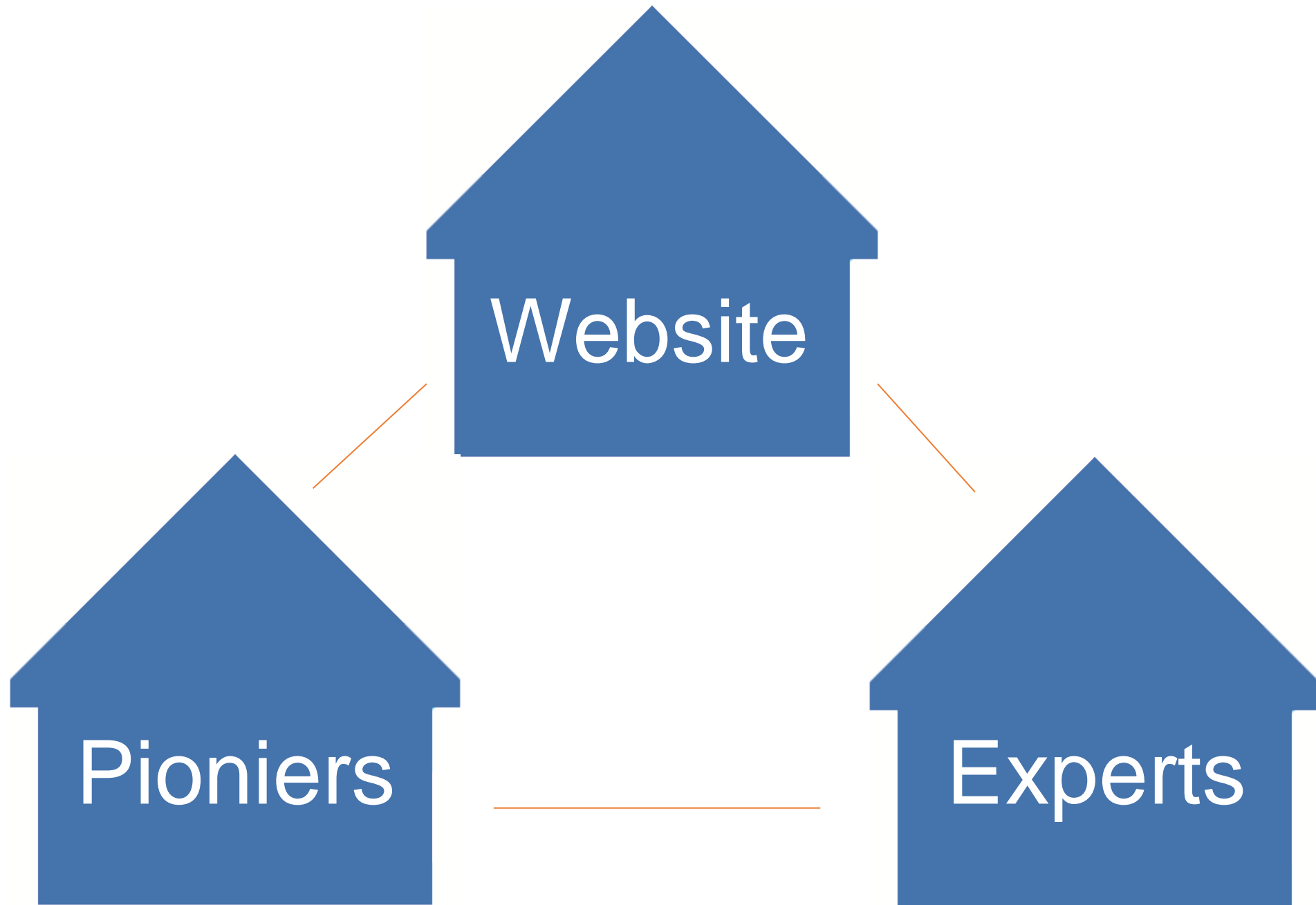
Korte historie

Dreigende sluiting

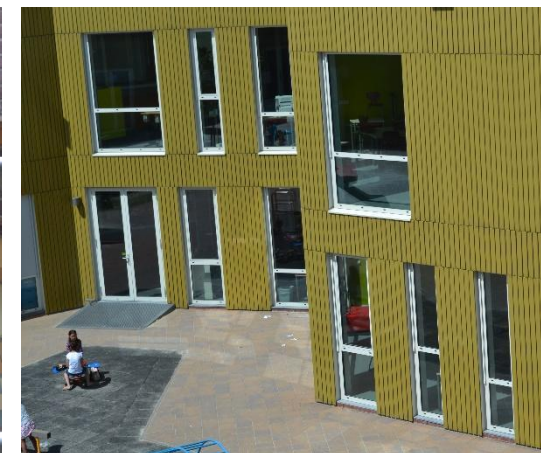




beheer je buurthuis



Pioniers



Website

Blog
Kennisplatform

Pioniers
Deskundigen

Nieuws
Agenda



/ home

De IJplein- en Vogelbuurt: wat een mooie buurt!
Lorem ipsum dolor sit amet, consectetur adipiscing elit.



14 April 2014 sleutelbeheer PR fondsen etc

Duis varius blandit justo vitae hendrerit. Proin tempor quam quis orci fringilla fringilla. Morbi non fermentum neque. Donec vehicula, diam nec interdum porta, odio tortor tristique neque, eu malesuada erat arcu eu massa. [meer](#)

De IJplein- en Vogelbuurt: wat een mooie buurt!
Lorem ipsum dolor sit amet, consectetur adipiscing elit.



Over Beheer
Je Buurthuis

Uitgelicht
Statuten
Duis varius blandit justo vitae hendrerit. Proin tempor quam quis... [meer](#)

Uitgelicht
Statuten
Duis varius blandit justo vitae hendrerit. Proin tempor quam quis... [meer](#)

Uitgelicht
Statuten
Duis varius blandit justo vitae hendrerit. Proin tempor quam quis... [meer](#)

Uitgelicht
Statuten
Duis varius blandit justo vitae hendrerit. Proin tempor quam quis... [meer](#)



Veranderende rollen

Bezoeker →

Gebruiker →

Co-creator →

Eigenaar →

Ondernemer → ?

Veranderende rollen

Toeschouwer →

Participant →

Regisseur →

Facilitator → ?

**GEEN BUURTHUIS
MEER?**

**DAN MAAR OP DE
KOFFIE BIJ DE
BURGEMEESTER**

SProp



Veranderende rollen

Beheerder →

Eigenaar →

Opdrachtnemer →

Ondernemer → ?



MFA's

Ingezoomd: 't Schöpke - Venray





Ingezoomd: Windkracht 5 - Rosmalen

Ingezoomd: Brede School - Delfzijl Noord



BEHEER GEMEENSCHAPPELIJKE VOORZIENINGEN 'MFA's'

Marjolein Duif, Zet/ 't Heft



**schakel naar
sociaal resultaat**



Succesverhaal Praktijkverhaal



TIPS BURGERINITIATIEVEN:

- ✓ Heb een goed plan, laat je daarbij sturen door visie
- ✓ Claim ruimte, houdt de gemeente op afstand
- ✓ Binnen je groep: benut de verschillende rollen
- ✓ Ken het talent in je dorp/ buurt, benut dit
- ✓ Zoek naar goede verhouding vrijwilliger- betaalde kracht
- ✓ Haal kennis/ ervaring "bij de burens"
- ✓ Bouw: sluit de fase af door af te treden

Beheer gemeenschappelijke voorzieningen en MFA's

Anne- Marie Holthausen & Marjolein Duif



Tips gemeenten:

- ✓ Neem afstand, ruim baan voor de plannen van uw inwoners
- ✓ Heb geduld, initiatieven vanuit burgers hebben een eigen dynamiek
- ✓ Pas uw plannen aan aan die van de burger, niet andersom

Beheer gemeenschappelijke voorzieningen en MFA's

- ✓ Zorg voor ontmoeting tussen groepen op thema
- ✓ Stimuleer kennis/ ervaring delen
- ✓ Prikkel met kleine, eenvoudige budgetten

Anne- Marie Holthausen & Marjolein Duif



Successen

& Aandachts- punten

- **Kwaliteit blijft over, verbondenheid met de buurt groeit**
- **Innovatie van functie en activiteiten / diensten**
- **Kostenbesparing door vrijwillige inzet**
- **Laagdrempelig**
- **Gebouwen van betekenis en ontmoetingsplekken van de toekomst**

Successen

& Aandachts- punten

Maar...

- **Erg zoeken in verhouding tussen verschillende rollen**
- **Betaalbaarheid blijft punt van zorg**
- **Inclusiviteit**
- **Continuïteit**
- **Complexe materie**
- **Knellende regelgeving**
- **MFA: Functies en architectuur niet optimaal**

Opgaves voor de toekomst

- **Ruimte voor ondernemerschap**
- **Zoeken naar identiteit en bestaansrecht**
- **Maatwerk wie beste kan beheren**
- **Eigenaarschap bij eindgebruiker / bewoner**
- **Kennis ontwikkelen en vooral delen**